

1つのシステムで用途に合わせて電話機の色で鳴り分けできます。

外部からの外線電話の呼び出し

ナースeco
新世代ナースコールシステム ナースエコール

ナースコール関連の呼び出し

施設内の電話を色分けで鳴り分ける。



外部の電話や訪問客からの連絡

ブラック系の端末

外線



施設内のスタッフや居室からの連絡

ホワイト系の端末

内線



外線電話や玄関ドアホン



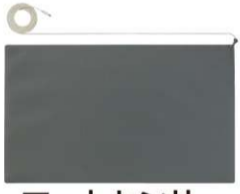
ハンディナースや呼び出しボタン

電話機の色を変えることで音を鳴り分けて便利に応答!

■電話機による鳴り分けイメージ

施設利用者・内部スタッフ

居室



マットセンサー



呼び出しボタン

トイレ・浴室・廊下



呼び出しボタン

施設内スタッフ



ハンディナース PHS

スタッフステーション・事務所



色違いの電話機で相手先を分けることが可能です。

玄関



ドアホン

外線電話



電話機

外線電話・来訪者など外部

■システム機器・オプション

多機能電話機	ハンディナースPHS	握り押しボタン (無線スイッチ式)	呼び出し装置	呼び出し装置(無線)	トイレ呼び出し
浴室、脱衣室呼び出し (完全防水) (生活防水)	廊下灯	復旧スイッチ (4床個別表示灯付き)	玄関ドアホン (カメラ付き)	生活反応センサー	センサー
ネットワークカメラ (タッチ画面 IP電話)	アンテナ	一斉・定時放送	電気錠連動	履歴管理PC	みまもり君 (感知器) (警報機) (認識キー)

⚠安全上のご注意

- 本システムは通信機器です。医療機器ではありません。
- 本装置の故障・誤動作、停電等の外部要因による付随的損害の補償は負いかねますので、あらかじめご了承ください。
- 本製品は改良の為、予告なく変更することがありますのでご了承ください。
- ハンディナース子機はナースコール親機と併用して使用されるように設計されています。
- ハンディナース子機は電波障害や電池消耗の影響を受けますので、単独で使用せず、必ず親機の補助的なものとしてお使いください。
- ご使用の際は、取扱説明書をよくお読みの上、正しくお使いください。
- 本システムを常に安全にご使用いただくため、定期点検等による保守契約をお勧めします。詳細はお問い合わせください。

●このカタログの記載内容は2017年6月現在のものです。●仕様は、改良のため予告無く変更する場合がありますのでご了承ください。

名電通株式会社

本社 〒462-0868 愛知県名古屋市中区千代田2丁目20番地
TEL: 052-915-1121 FAX: 052-916-3637

東京支社 〒103-0016 東京都中央区日本橋小網町9番4号 東穀アネックスビル4階
TEL: 03-5643-8621 FAX: 03-5643-8628

関西支社 〒541-0056 大阪府大阪市中央区久太郎町2丁目5番地31号 本町寺田ビルディング8階
TEL: 06-4963-7611 FAX: 06-4963-7615

URL: <http://www.meidentsu.co.jp/>
名電通サイト

メールでのお問い合わせも
お気軽にどうぞ!
toiawase@meidentsu.co.jp

●ナースエコールのご相談、お問合わせは

URL: <http://www.nursecall-e.com/>
ナースエコールサイト